

クローラクレーン

HITACHI SUMITOMO

SCX2000

HITACHI SUMITOMO CRAWLER CRANE SCX2000

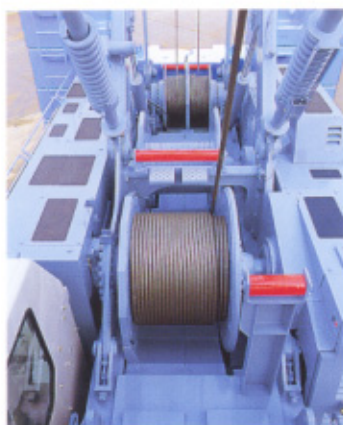


ますます多様化する作業に対応する、パワー&スピード。

起動時
最大ラインプル
25t

定格
ラインプル
13.5t

ライン
スピード
120^m/_{min}



各種作業に幅広く対応できる完全独立回路のウインチシステムと強力ラインプル。

「1軸、1ドラム、1モータ、1ポンプ」の完全独立ウインチシステムを採用し、バケット、パイプロ、タワーなど各種の作業に幅広く対応できます。また独自の増馬力制御 (EEPSA) を採用することで、エンジン出力を最大限ドラム出力として使用することを可能にし、強力なラインプルで重作業にも対応します。さらに、低速回転時や高負荷時のエンストも解消。新油圧システムの採用と相まって馬力ロス を最小限に抑えています。

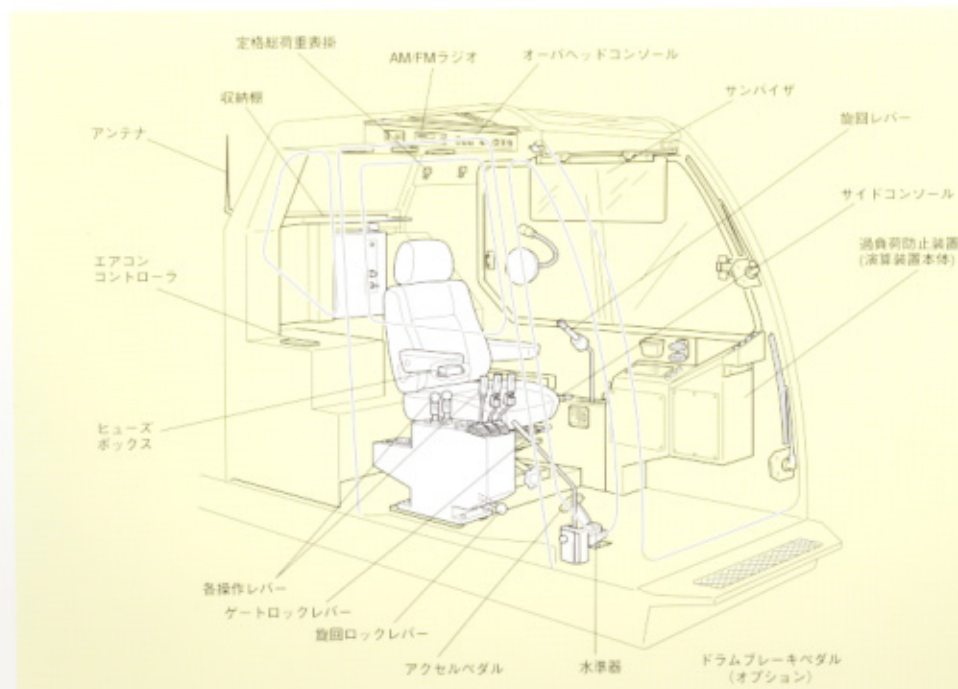
大幅アップしたドラムスピードで作業時間を短縮。

ウインチの心臓部に可変容量モータを採用することで、ドラムスピードが大きく向上し、ドラム1層目で120m/minを達成。動力巻下げもスピードアップし、作業時間の短縮に大きく貢献します。特に高揚程を必要とするタワークレーン作業や地下掘削に威力を発揮。

大容量ワイドドラム採用でロープ寿命を延長。

クラムシェル作業やグラブバケット作業の場合、ロープ容量が小さいとロープが重なりあって損傷する場合があります。これを防ぐためにウインチに減速機内蔵の大容量のワイドドラム (1層目42m) を採用し、ロープ寿命の延長を実現させました。

- オートクーリングファンが、パワーロスを低減。
- エンジン高出力・低燃費の235kW (320PS) ターボ付ディーゼルエンジン採用。
- 無段階速度制御装置により、旋回がスムーズ。



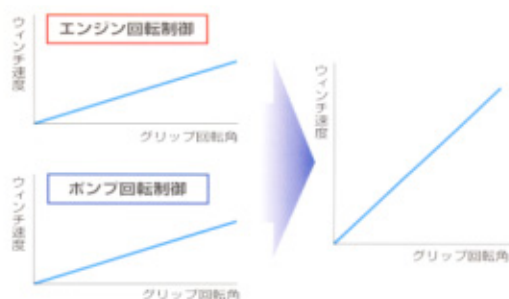
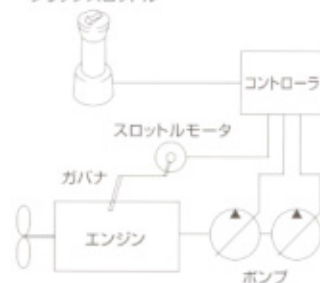
高度なオペレーションも、SCコントローラで思いのまま。

速度制御に優れたSCコントローラを採用。ワンハンドでエンジン、ポンプの同時制御が可能。

グリップスロットルを旋回コントロールレバーに装備。グリップのひねりで低速から最大速度まで連続的に制御でき、片手でエンジン、ポンプの同時制御が可能です。



グリップスロットル



新開発の油圧式ブレーキを装備し、オペレータの疲労を軽減。(オプション)

フットブレーキには、新開発の油圧式ブレーキを採用。軽い踏力で強力なブレーキ効果を発揮します。特に巻下げをフリーで使用するクラムシェル、ハンマーグラブ等での作業では、オペレータの疲労を大きく軽減できます。また従来機同様に安心して作業ができる自動ブレーキも装備。

あらゆる作業で高い安全を追求した、セーフティシステム。

メッセージ表示機能付過負荷防止装置を搭載。

過負荷による警報、非常停止、荷重を表示の他、文字メッセージの採用によりモーメントリミッタの設定作業を大幅に軽減しました。又、ブラインド状態で作業した場合のドラムカウンタ機能(オプション)も搭載できます。



緩停止システム付。

新型過負荷防止装置は限界に近づくと自動的にスピードを3分の1に落とすので、ショックによる荷振れが少なく、より安全です。

フック巻過ぎ防止に二重の安全装置をセット。

フック過巻停止装置とM/L揚程計(オプション)使用の巻上げスローダウン機構で、巻過ぎをより安全に防止できます。

● ゲートロックレバーの設置。

● 走行レバーをシート右側に配置。

走行レバーをシートの右側に移設することにより、後方確認を容易にしました。



● キー付自動停止解除スイッチを設定。

● 旋回警報は警報音とフラッシャーの2本立て。

周辺作業者にフラッシャーと警報音で旋回を知らせます。また走行警報の警報音も個別に設定。夜間作業等に対応して警報音のみをカットできるスイッチ付です。



警報内容が即座に判断できる音声警報(ボイスアラーム)装置をセット。

過負荷、過俯仰等全16種類の警報を音声で伝えるため、より速やかに対応できます。ただし停止と警報の同時解除はできませんので解除したことを忘れての事故も防止できます。

警報語

- ① オーバロードです。
- ② ブームを巻き上げ過ぎです。
- ③ ブームを巻き下げ過ぎです。
- ④ ジブを巻き上げ過ぎです。
- ⑤ ジブを巻き下げ過ぎです。
- ⑥ フックを巻き上げ過ぎです。
- ⑦ フリーモードです。
- ⑧ まもなく自動停止します。
- ⑨ フリー降下します。注意してください。
- ⑩ 高さ制限を超えました。
- ⑪ 半径制限を超えました。
- ⑫ タワー破損防止装置が作動しました。
- ⑬ ブームかつぎ防止装置が作動しました。
- ⑭ パイロット圧が低下しました。
- ⑮ 分解・組立てモードです。
- ⑯ 安全装置が解除されています。

● 信号機と同じ3色の負荷率表示灯を採用。

外部警告灯を誰にでもわかりやすくするため、信号機と同じ3色の負荷率表示灯を採用しています。



● ブーム起伏に二重の安全装置をセット。

ブームの巻き過ぎによるブーム及びバックストップの破損を防止。ブームの起伏停止はブームフートのリミットスイッチにより行いますが、これはスイッチにより解除可能です。しかし、ブームバックストップのリミットスイッチは解除できない構造でフロント、リヤドラムでブームを持ち上げた場合でも作動し、安全を確保します。停止解除は個別にできますが、警報との同時解除はできません。また手を離すとともに復帰するモーメンタリスイッチですので安全です。



機能性と快適な居住空間を実現する、開放的なフロントスルー。

前方視界の向上。



アームチェアコントロール
レバーの採用により、楽な
姿勢で操作ができるよう
になりました。



足元広さの向上



ますます高速化する移動・輸送も、ハイレベルで実現。

合積・逆積を可能にした形状の
カウンターウェイトを採用。



折りたたみ式ガントリを採用。

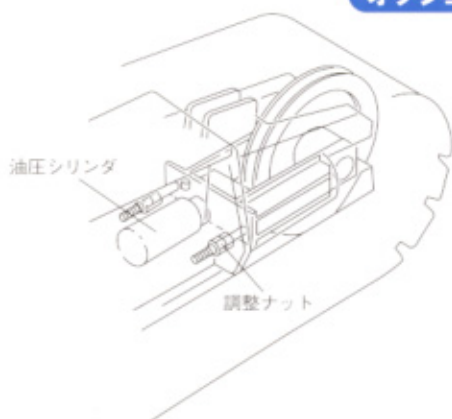
折りたたみ式ガントリの採用により組立・分解がよりスピーディになりました。



油圧シュー緊張装置を設定。(オプション)

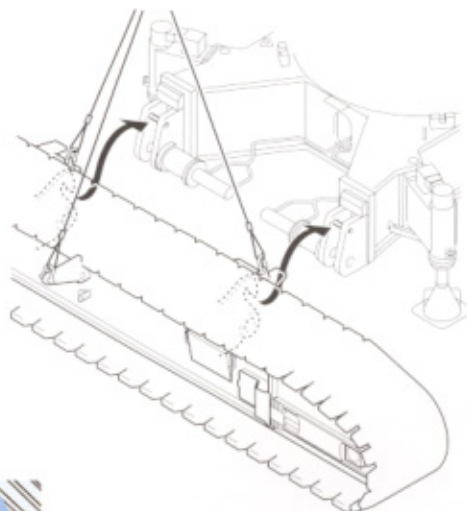
定評のある独自のシュー自動緊張装置を採用。走行油圧によってシューの張りを一定に保ちます。シューに異物を噛み込んだ場合には油圧がクッションとなって破損を防ぎます。

オプション



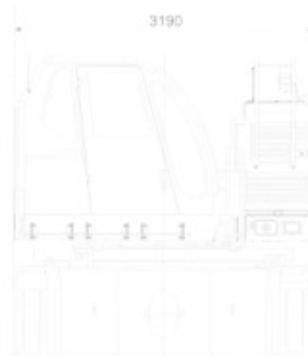
足回りはシリンダ操作だけで組立完了。

従来のさし込み方式は本体と足回りの組立に時間が掛かりました。新方式のシリンダジョイント方式は本体と足回りをシリンダ操作だけで固定できます。組立作業はシリンダの伸縮時間だけで完了できるようになりました。



輸送時本体幅3200mmのコンパクトボディ。

輸送時(サイドフレーム取りはずし)3.2m幅内におさまるコンパクトな本体。



人と環境への配慮も、高次元で追求。

国内クローラークレーン初、排出ガス2次規制対策型エンジン。



国土交通省の直轄工事において、一般工事で平成9年から「排出ガス対策型建設機械」の使用が義務付けられました。SCX2000は、その基準値をクリアしたクリーンエンジンを搭載。環境保全に貢献しています。

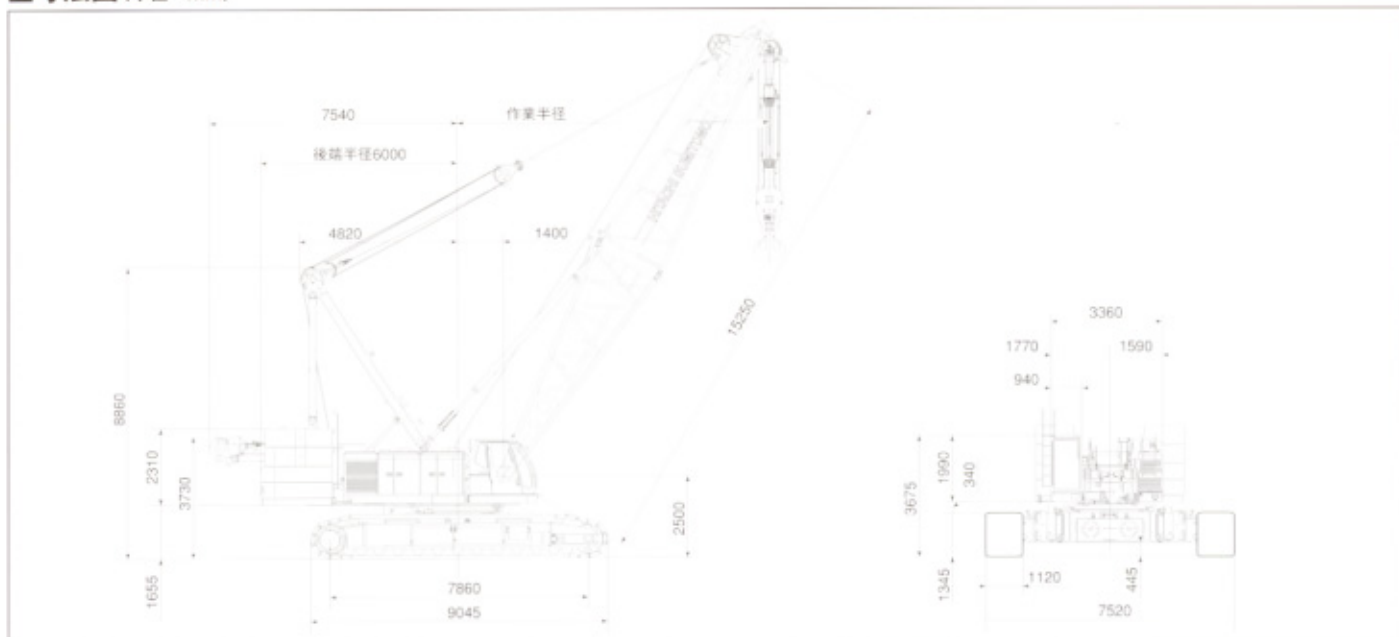
市街地の工事に対する、低騒音設計。



新方式（音響パワーレベル測定）による国土交通省の低騒音認定値をクリア。夜間の市街地工事も安心して行うことができます。



■寸法図 (単位: mm)



■主要仕様 (SCX2000)

項目	クレーン	タワー
最大吊上能力	200t × 5.0m	25.0t × 14.0m
基本ブーム長さ	15.25m	—
最長ブーム長さ	88.40m	—
ジブ長さ	12.20m ~ 30.50m	—
ブーム+ジブ	73.20m + 30.50m	—
タワー高さ	—	36.55m ~ 60.95m
タワージブ長さ	—	27.45m ~ 51.80m
タワー+ジブ最長	—	60.95m + 51.80m
フロント・リアドラム巻上/下ロープ速度	120 ~ 2.0m/min	
ブーム (又はタワー) 巻上/下ロープ速度	(24 ~ 1.0m/min) × 2	
タワージブ巻上/下ロープ速度	—	51 ~ 2.0m/min
旋回速度	1.7min ⁻¹	
走行速度 (最大)	1.2km/h	
エンジン型式	三菱 6D24-TL ディーゼルエンジン	
定格出力	235kW / 2000min ⁻¹	
登坂能力	30% (17°)	
接地圧 (1120mmシュー付)	108kPa	115kPa
全装備質量	約200t (基本ブーム時)	約214t (36.55mタワー+27.45mタワージブ時)

※本表の単位は、国際単位系によるSI単位表示です。

■標準装備品

本体
標準付属工具・工具箱 ワイパー (ウインドウォッシャー付き 前面&天窓) 前照灯 マイク&スピーカー サイドミラー ローアールステップ スリング (組立・分解用) ガントリー昇降シリンダ ジョイントシリンダ フースロットル SCコントローラ ロージャッキアップ装置 旋回速度制御 キャブ横ステップ
室内
ラジオ (AM/FM 時計付) エアコン (ビルトインタイプ) ロールブラインド (天窓) サンバイザー カップキーパー フロアマット 灰皿・シガーライター 収納棚 ブックホルダー
安全装置
水準器 (運転室内&ローワーフレーム) 負荷率&安全装置解除表示灯 旋回走行警報装置 ボイスアラーム ゲートロック ブーム第2過巻防止装置 個別操作レバーロック サービスマニタ 作動停止スイッチ 緩停止システム ドラムロック

- ・カタログに掲載した内容は、予告なく変更することがあります。
- ・掲載写真は販売仕様と一部異なる場合があります。
- ・掲載写真はカタログ用にポーズをつけて撮影したものです。機械を隠れるときは、必ず作業装置を接地させるなど、安全に心がけて下さい。
- ・掲載写真の色は印刷の関係上、実物と異なる場合があります。
- ・本機のご使用にあたっては取扱説明書を必ずお読み下さい。
- ・つり上げ荷重5トン以上の移動式クレーンの運転には「移動式クレーン運転免許証」(クラムシールド作業には「車両架設機運転技能講習修了証」)の取得が必要です。

お問い合わせは・・・

日立住友重機械建機クレーン株式会社

本社 東京都台東区上野7丁目12番14号 住友不動産上野ビル4号館
TEL03-3845-1386 FAX03-3845-1394 <http://www.hands-crane.com>

札幌支店 TEL.0133-64-0216 大阪支店 TEL.06-6555-8601
仙台支店 TEL.022-388-7266 新居浜営業所 TEL.0897-31-9525
東京支店 TEL.03-3845-1396 福岡支店 TEL.092-504-6288
新潟営業所 TEL.025-255-4118 広島営業所 TEL.082-941-5123
名古屋支店 TEL.0562-48-6575 海外営業部 TEL.03-3845-1387